



suterén

Stavebno-technické práce:

- vytvorenie sond pod stropom v troch odvetracích komínoch prevetrávanej podlahy 500/500/300, vyčistenie priechodov od stavebnej sute, preverenie priechodnosti pre SPIRO potrubie DN 100mm
- odstránenie novodobých omietok stien z malty nadstavenej cementom v časti priestoru pod schodiskom smerujúcim do parku. valené klenby zväčšujú plochu stropu 1,5 násobne oproti podlahe
- demontovať všetky okenné a dverné výplne uličnej fasády - drevené dvojité dvojkrídlové okná, demontovať vnútorné parapety, medziokenné mreže.
- opatrne demontovať všetky nové okenné výplne parkovej fasády pre opravu ostenia a riešenie špáry medzi výplňou a ostiením podľa STN 73 31 34, montáž pomocou pásk
- rovnakým spôsobom postupovať pri osádzaní nových okien uličnej fasády - vyspravenie ostenia, omietnutie, osadenie novej drevenej výplne pomocou montážnych pásk, vyspravenie ostenia okna s napojením na jestvujúcu omietku stien.
- odstránenie parapetného muriva pri okennej výplni v miestnosti 011 a vytvorenie dverného otvoru pre vstup návštevníkov do priestorov kaplnky (práce vykonávať s ohľadom a kamenné ostenie dverí)
- odstránenie plechovej krytiny, dreveného doskového záklopu na priestorom bočného schodiska do kuchyne (m.č.006), preverenie stavu nosných drevených krokví
- odstránenie obkladu m.č. 017 - wc, plocha 8m²
- odstránenie priečky slaboprádovej ústredne m.č. 004a - pri hlavnom schodisku

exteriér
všetky búracie a demontážne práce na exteriéri suterénnych stien boli realizované

Reštaurátorské práce:

- vzhľadom na vykonané odkryvy a zistené hodnotné pôvodné vrstvy a prvky výzdoby nachádzajúce sa na klenbách miestnosti 002
- doplniť vnútorné rímsoy schodiska do kuchyne v dĺžke 7,0m
- vyčistiť kamenné prvky od depozitov - schodisko do záhrady a interiérové schodiská
- reštaurované objaveného kamenného obloženia kozuba

poschodie

Stavebno-technické práce:

- vyburanie ník na kontrolu priechodnosti odvetracích priechodov zo suterénu, dvojica ník 500x500xhl.300mm pri podlahe a pod stropom, celkovo 6 ks. sond

exteriér

- kontrola oplechovania ríms s nahradením prvkov

Reštaurátorské práce:

- vyčistiť kamenné prvky od depozitov - hlavice triumfálneho schodiska do záhrady
- m.č. 230 a 240 - salóniky, obnovenie farebnosti podľa sond

prízemie

Stavebno-technické práce:

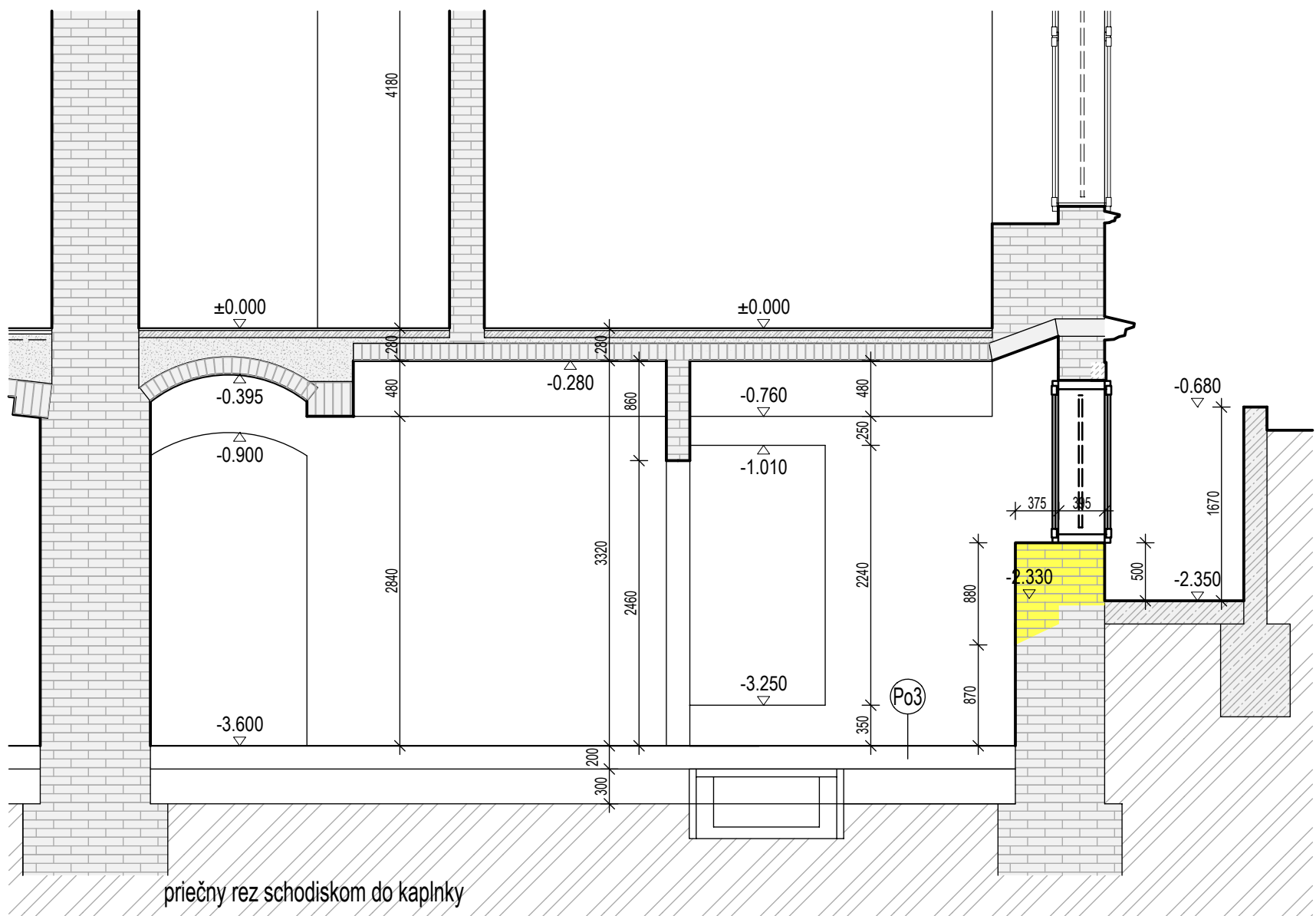
- vyburanie ník na kontrolu priechodnosti odvetracích priechodov zo suterénu, dvojica ník 500x500xhl.300mm pri podlahe a pod stropom, celkovo 6 ks. sond
- vyrezanie otvoru do OSB dosiek podláh vo výstavných priestoroch pre osadenie elektrokrabic rozmer 300x300, hr. dvojice OSB dosiak 45 mm, celkovo 24ks
- odstránenie zvyšného násypu pod vstupným tympanónom
- vŕtanie dvoch odtokových prierazov pod špalikovou podlahou Po11
- demontáž dvoch oceľových zárubní (800x1970) m.č. 105 a 113 smerujúcich do chodby (budú sa nahrádzať dverami so skrytú zárubňou)

exteriér

- demontáž plechovej krytiny a dreveného doskového záklopu bočného vstupu do kuchyne v 1.pp
- demontáž obstavby vonkajšej elektrorozvodnej skrine z TPP
- demontáž zakrytej časti anglického dvorca pri bočnom vstupe
- odstránenie ocele. schodiska pri kotolni a betónovej podesty pod schodmi

Reštaurátorské práce:

- odstrániť poškodené a nedostatočne osadené nové parapety ríms
- vzhľadom na vykonané sondy reštaurátorsky sprístupniť hodnotné pôvodné vrstvy a prvky výzdoby nachádzajúce sa na stenách m.č.112
- reštaurátorsky dokončiť opravu vnútorného hlavného schodiska vrátane plastických hlavíc a vystupujúcich fragmentov výzdoby
- odstrániť vápenné nátery kamenných ríms a portálov zapracovaných do omietok
- vyčistiť kamenné prvky od depozitov - schodisko do záhrady a všetky interiérové schodiská



priečný rez búráními dverami vstupu do kaplnky (M 1:50)

Skladby podláh suterén

Po1 - spoločenské sály 1.PP

- 24mm drevená palubovka z mäkkého dreva
- 80mm podkladný drevený rošt
- 60mm hydroizolácia z asfaltových pásov
- penetračný asfaltový náter
- 150mm betónový podkladný betón
- vystužený sietovinou
- štrkové lôžko
- rasťový terén

Po2 - chodba 1.PP

- 30mm kamenná dlažba
- 20mm cementové maltové lôžko
- 20mm betónová mazanina
- 60mm hydroizolácia z asfaltových pásov
- penetračný asfaltový náter
- 150mm betónový podkladný betón
- vystužený sietovinou
- štrkové lôžko
- rasťový terén

Po3 - sociálno-hygienické priestory 1.PP

- 8mm keramická dlažba
- 12mm lepiaci tmel
- 60mm betónová mazanina
- 50mm hydroizolácia z asfaltových pásov
- penetračný asfaltový náter
- 150mm betónový podkladný betón
- vystužený sietovinou
- štrkové lôžko
- rasťový terén

Sokliky

So1 - spoločenské sály 1.PP

drevená masívna doska

So2 - chodba 1.PP

150mm kamenný sokel hr. 30mm

exteriér

Po10 - špaliková podlaha pred hl. vstupom

- 100mm drevené špalíky
- 40mm štrkové lôžko
- betónová doska/ upravený terén

Po11 - kamenná dlažba pred hl. vstupom

- 60mm kamenné kocky
- 40mm štrkové lôžko
- betónová doska/ upravený terén

Legenda

- jestvujúce konštrukcie - murivo z plnej pálenej tehly
- stropy klenby a drevené povaly
- búracie práce - odstraňované konštrukcie, drážky vykurovania

- okná, dvere

- nová fasádna výplň demontovaná vyspravené ostenie a následne pomocou okenných pásk a izolantu osadená na pôvodné miesto

- pôvodná stará výplň určená na demontáž a nahradená novou s vyspravením ostenia, montážou na okenné pásky a izolant, vyspravenie ostenia

- v murive osadené vetracie plastové prvky prívietrávania medzery v podlahe, chýbajú plechové prechodky a mrežky

Poznámka

realizačný projekt nenahrádza dielenskú dokumentáciu jednotlivých výrobkov a konštrukcií pred samotným začiatkom prác previerť polohy búranych konštrukcií na stavbe pred započatím búracích prác budú odpojené siete pod dohľadom odborne spôsobilých osôb pri prácach chrániť ostatné prvky prekrytím alebo odložením do iných priestorov, vo freskovej miestnosti kľásť na ochranu dŕaz pri zistených nezrovnalostiach s projektovaným predpokladom kontaktovať zodpovedného projektanta stavby

prízemie

Po4 - chodby 1.NP

- 20mm kamenná dlažba
- 20mm cementové maltové lôžko
- 60mm betónová mazanina
- 100-200mm náryp škvara
- 150mm tehlová pruská klenba

Po5 - spoločenské sály 1.NP

- 20mm mozaikové drevené parkety
- 2x24mm dvojnasobný drevený základ
- 150-400mm škvarový náryp s drevenými vankúšmi
- 150mm tehlová pruská klenba

Po6 - sociálno-hygienické priestory 1.NP

- 8mm keramická dlažba
- 12mm lepiaci tmel
- 50mm betónová mazanina
- 150-400mm škvarový náryp
- 150mm tehlová pruská klenba

Sokliky

So3 - chodby 1.np

150mm kamenný sokel hr. 30mm

So4 - výstavné sály

drevená masívna doska

poschodie

Po7 - izby a predsieň 2.NP

- 3mm PVC podlahovina, lepená
- 60mm cementový poter
- 40mm náryp (kameň, škvara)
- 250mm povalový "typový" strop
- 30mm rákos + omietka

Po8 - soc.-hygienické zázemie izieb 2.NP

- 10mm keramická dlažba
- 10mm cementové lôžko
- 50mm cementový poter
- 40mm náryp (kameň, škvara)
- 250mm povalový "typový" strop
- 30mm rákos + omietka

Po9 - chodba 2.NP

- 20mm kamenná dlažba
- 20mm cementové maltové lôžko
- 60mm betónová mazanina
- 250mm povalový "typový" strop
- 30mm rákos + omietka

Sokliky

So5 - izby 2.np

PVC lišta, lepená

projekt pre realizáciu stavby

ZODPOVEDNÝ PROJEKTANT :	ING. VLADIMÍR KOBLÍŠKA, autorizovaný stavebný inžinier	ING. Vladimír Koblíška
VYPRACOVAL :	ING. VLADIMÍR KOBLÍŠKA, autorizovaný stavebný inžinier	autorizovaný stavebný inžinier
INVESTOR :	SLOVENSKÉ NÁRODNÉ MÚZEUM - HUDBNÉ MÚZEUM	reg. č. 6637 * I * 1
DRUH PROJEKTU :	ARCHITEKTÚRA - STAVEBNÁ ČASŤ	TRNAVA - Nerudova 6031/13
NÁZOV STAVBY :	AKTUALIZÁCIA PROJEKTOVEJ DOKUMENTÁCIE	IČO:40347605 DIČ: 1048322033
STUPEŇ :	PROJEKT STAVBY	DÁTUM: JANUÁR 2023
FORMÁT :	8 x A4	FORMÁT: 8 x A4
DRUH VÝKRESU :	Pozdĺžny rez - búracie práce	MIERKA: 1:100
		Č.VÝKRESU: 5